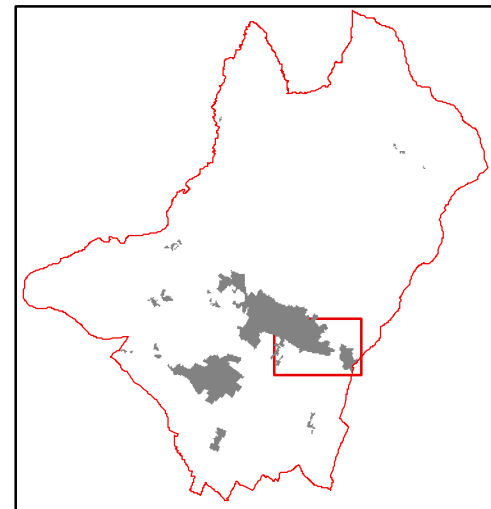




Regolamento Urbanistico

L.R.T. 1/2005, art.55

FATTIBILITA' Geologica, Idraulica, Sismica



ELABORATO F04a
"Sansepolcro est"

Maggio 2014

SCALA 1:2.000



COMUNE DI SANSEPOLCRO

Provincia di Arezzo

SINDACO

Prof. ssa Daniela Frulloni

ASSESSORE ALL'URBANISTICA

Prof. ssa Daniela Frulloni

RESPONSABILE DEL PROCEDIMENTO

Ing. Remo Veneziani

GARANTE DELLA COMUNICAZIONE E

RESPONSABILE UFFICIO DI PIANO

Arch. Maria Luisa Sogli

UFFICIO DI PIANO

Arch. Mario Calabrese

Arch. Maria Luisa Sogli

PROGETTISTA

Prof. Arch. Gianfranco Gorelli

CO - PROGETTISTI

Arch. Serena Bartolacci

Arch. Michela Chilli

Arch. Silvia Cusmano

VALUTAZIONE AMBIENTALE STRATEGICA

Arch. Michela Chilli

ASPETTI GIURIDICI

Avv. Enrico Amante

FATTIBILITA' GEOLOGICA, IDRAULICA E SISMICA

MICROZONAZIONE SISMICA

ProGeo associati

Geol. Massimiliano Rossi

Geol. Fabio Foggi

Geol. Laura Galmacci

STUDI IDRAULICI

Ing. Marco Benini

Legenda

--- Confine Comunale

- - - Centri abitati

 Perimetro degli interventi ricadenti in abaco di fattibilità

 Perimetro degli interventi oggetto di scheda di fattibilità


FATTIBILITA' in relazione agli aspetti SISMICI


 S. Limite di fattibilità con indicazione della classe

FATTIBILITA' in relazione agli aspetti IDRAULICI

 CLASSE I1 - Fattibilità senza particolari limitazioni


 CLASSE I2 - Fattibilità con normali vincoli

 CLASSE I3 - Fattibilità condizionata


 CLASSE I4 - Fattibilità limitata

FATTIBILITA' in relazione agli aspetti GEOLOGICI

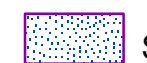
 CLASSE G2 - Fattibilità con normali vincoli

 CLASSE G3 - Fattibilità condizionata

 CLASSE G4 - Fattibilità limitata

 Aree per le quali non viene espressa fattibilità

(PA convenzionato, viabilità esistente)

 Superficie individuata per la compensazione dei volumi esondati